



BEAUTÉ UNIQUE

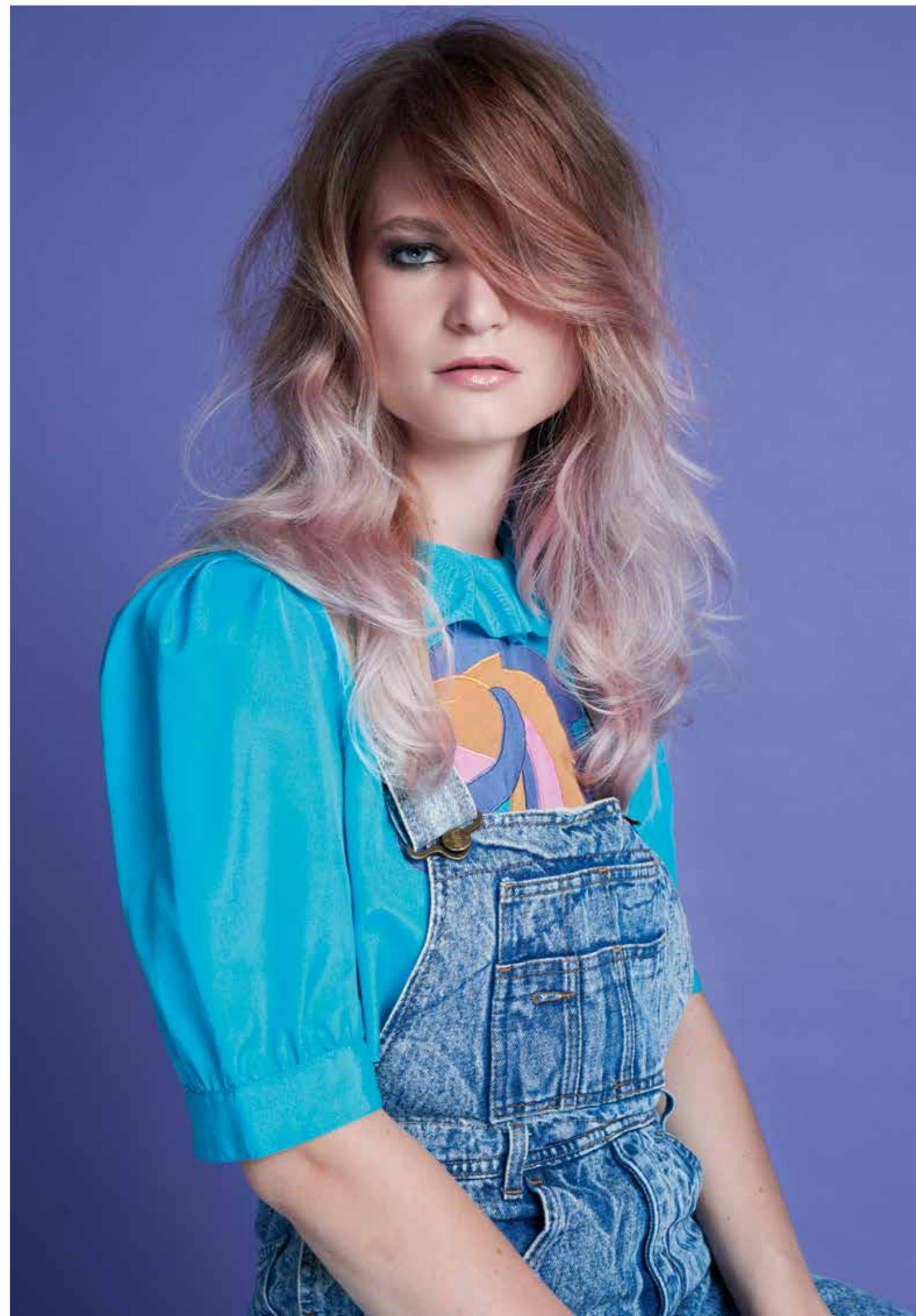
HCF AH1718 COLLECTION

BEAUTÉ UNIQUE

Considérer la beauté de chacun dans sa diversité,
accepter de regarder au-delà des critères
d'une beauté collective,
arrêter de suivre des tendances et avoir sa propre vision,
percevoir la beauté seulement au travers de l'émotion
qu'elle suscite sans analyse ni préjugé.

*Consider the diversity of everyone's beauty,
accept to look beyond the criteria of a collective beauty,
stop following the trends and have one's own vision
only perceive beauty through the emotion it provokes
without analysing or prejudice.*

HCF AH1718 COLLECTION







LOUISE | COUPE COURTE

Technique - Bob à frange pour une beauté pure. Coupe fondue au Feather et délimitée aux peigne-ciseaux. **Coiffage** - Coiffage lisse, quelques mèches twistées en finition. **Produits coiffage** - BEACH WAVES de la gamme WILD STYLERS by Tecni.ART de L'Oréal Professionnel, SHOWER SHINE de la gamme WET DOMINATION by Tecni.ART de L'Oréal Professionnel. **Produits coloration** - Balayage multifonction tout en nuance réalisé avec BLOND STUDIO, l'additif SMARTBOND et le Bleu Caraïbe COLORFUL HAIR.

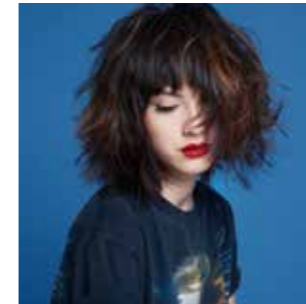
Technique - Bob cut with a fringe with a pure beauty. Fade undercut with Feather and parting with comb and scissors. Styling - Smooth styling, a finishing with a few twisted strands. Styling products - BEACH WAVES from the range WILD STYLERS by Tecni.ART by L'Oréal Professionnel, SHOWER SHINE from the range WET DOMINATION by Tecni.ART by L'Oréal Professionnel. Hair colouring products - Multifunctional and very subtle balayage achieved with BLOND STUDIO, the additive SMARTBOND and the Caribbean blue COLORFUL HAIR.



EKATERINA | COUPE LONGUE

Technique - Du volume pour une beauté mystérieuse. Frange et incurvée pour une coupe tout en piquetage. **Coiffage** - Coiffage texturisé tout en volume. **Produits coiffage** - SUPER DUST by tecni.ART, COMPRESSED AIR FIX by tecni.ART de L'Oréal Professionnel. **Produits coloration** - Technique RootShadow avec Platinum et COLORFULL HAIR pour un effet contrasté.

Technique - Volume for mysterious beauty. Asymmetric and curved fringe for a choppy haircut. Styling - Texturised styling with the accent on volume. Styling products - SUPER DUST by tecni.ART, COMPRESSED AIR FIX by tecni.ART by L'Oréal Professionnel. Hair colouring products - RootShadow technique with Platinum and COLORFULL HAIR for a contrasted effect.



CHARLOTTE | COUPE MI-LONGUE

Technique - Carré arrondi pour une beauté sauvage. Longueurs et frange aux peigne-ciseaux, allégée en coupé-glissé. **Coiffage** - Coiffage effet wavy accidenté et racines gonflées. **Produits coiffage** - FULL VOLUME EXTRA by tecni.ART de L'Oréal Professionnel. **Produits coloration** - Technique TigerEye pour illuminer tous les contours avec BLOND STUDIO et DIALIGHT révélateur.

Technique - Rounded bob hairstyle for wild beauty. Lengths and fringe with comb and scissors, alleviated by a slide cutting. Styling - Unstructured wavy effect and boosted roots. Styling products - FULL VOLUME EXTRA by tecni.ART by L'Oréal Professionnel. Hair colouring products - TigerEye technique to illuminate all the contours with BLOND STUDIO and gloss adding DIALIGHT.



EKATERINA A. | ATTACHE

Technique - Attache en deux temps pour une beauté sage. Deux bananes dans la nuque et un bun sur le dessus de tête. **Coiffage** - Crêpage et lissage pour une bonne tenue. **Produits coiffage** - PLI by tecni.ART de L'Oréal Professionnel, Infinium PURE SOFT de L'Oréal Professionnel. **Produits coloration** - Inoa - COLORFUL HAIR.

Technique - Tied in two stages for wise beauty. Two banana buns in the nape of the neck and a bun on top of the head. Styling - Backcombing and smoothing for a good hold. Styling products - PLI by tecni.ART by L'Oréal Professionnel, Infinium PURE SOFT by L'Oréal Professionnel. Hair colouring products - Inoa - COLORFUL HAIR.



ARTHUR | COUPE HOMME

Technique - Coupe courte pour une beauté virile. Coupe fondue sur les cotés et dans la nuque au Feather en créant des encoches sur le dessus de tête. **Coiffage** - Coiffage travaillé mèche par mèche pour déstructurer. **Produits coiffage** - BEACH WAVES de la gamme WILD STYLERS by tecni.ART de L'Oréal Professionnel, DEPOLISH de la gamme WILD STYLERS by tecni.ART de L'Oréal Professionnel. **Produits coloration** - DIARICHESSE pour un voile de brillance.

Technique - Short cut for manly beauty. Fade haircut on the sides and in the neck with Feather by creating "slits" on top of the head. Styling - Strand by strand styling for an unstructured effect. Styling products - BEACH WAVES from the range WILD STYLERS by tecni.ART by L'Oréal Professionnel, DEPOLISH from the range WILD STYLERS by tecni.ART by L'Oréal Professionnel. Hair colouring products - DIARICHESSE illuminates the hair colour.

RÉALISATION & PRODUCTION ARTISTIQUE Haute Coiffure Française - PRÉSIDENT MONDE Francis L.Rhod - VICE-PRÉSIDENT MONDE Nicolas Christ
PRÉSIDENT SOLEIL INTERNATIONAL Yvon D'Alberto - DIRECTION ARTISTIQUE Laurent Decreton - ÉQUIPE DE CRÉATION Sophie Bauçais, Jérémy Blanc,
Christophe Gaillet, Laetitia Guenaou, Philippe Laurent, Laurent Tourette, Éric Zemmour - COORDINATION GENERALE Packbackage
CASTING Sarah Oloviero - COLORATION L'Oréal Professionnel - MAQUILLAGE Vichika Yorn - STYLISME Justine Allain
PHOTOGRAPHIES Matthieu Dortomb @Phom - CONCEPTION - Bastidehugo



Haute Coiffure Française



L'ORÉAL
PROFESSIONNEL
PARIS
PARTENAIRE OFFICIEL


VELECTA PARAMOUNT®
PARIS

OSAKA

Tous les documents Haute Coiffure Française sont réservés aux reportages de presse. L'utilisation et la reproduction à des fins commerciales ou publicitaires sont strictement interdites sans avoir acquitté les droits de reproduction. La Haute Coiffure Française décline toute responsabilité en cas d'utilisation de ces documents.

All Haute Coiffure Française documents are reserved for press coverage only. Their use and reproduction for commercial or publicity purposes are strictly forbidden without the publisher's prior consent. The Haute Coiffure Française declines all responsibility in the event of the use of these documents.